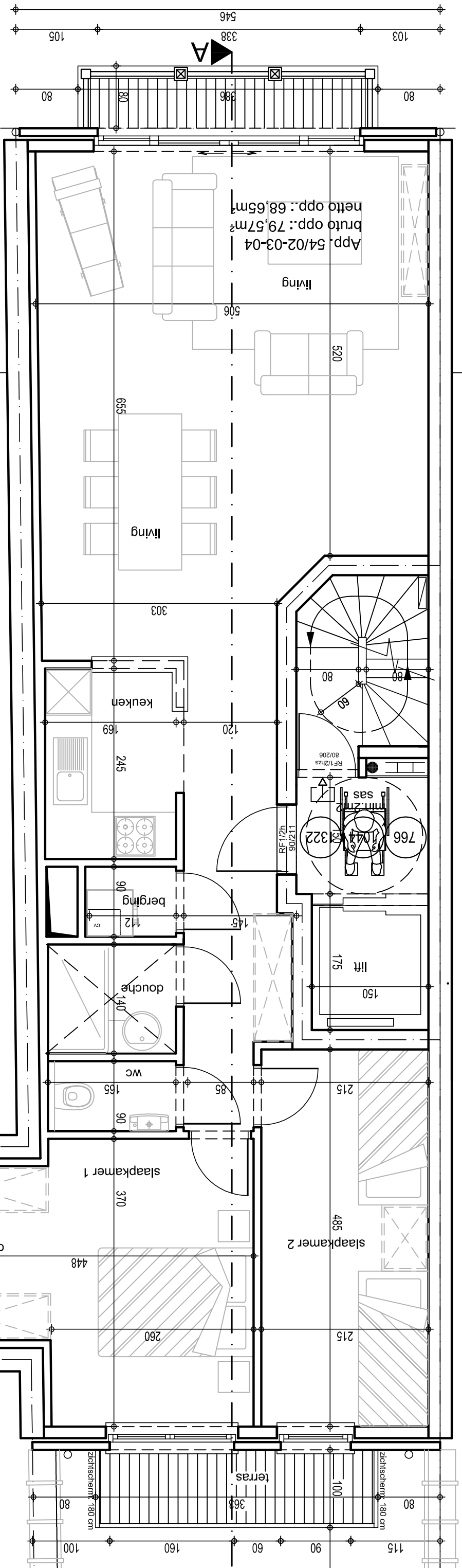


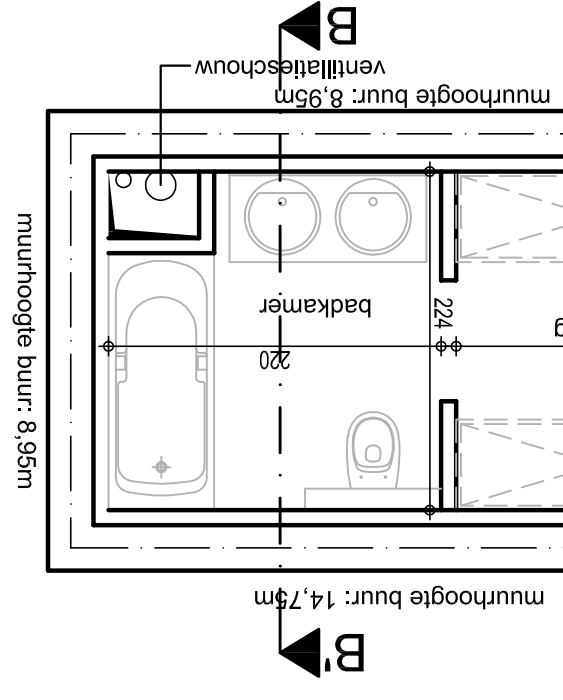
De eventuele niet afgewerkte gemeenschappelijke muren of nieuwe gemeenschappelijke muren ten gevolge van het lager bouwen en/of afbouwen dienen afgewerkt te worden met parament in verzorgde baksteen of met dezelfde baksteen zoals gebruikt in de voorgevel.



1295

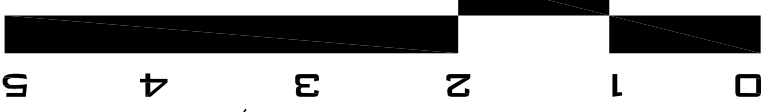
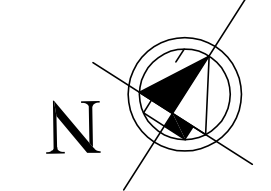
De eventuele niet afgewerkte gemeenschappelijke muren of nieuwe gemeenschappelijke muren ten gevolge van het lager bouwen en/of afbouwen dienen afgewerkt te worden met parament in verzorgde baksteen of met dezelfde baksteen zoals gebruikt in de voorgevel.

**2DE, 3DE, 4DE VERDIEPING**



**RESIDENTIE "EDEN 2"**  
**KUSTLAAN 54**  
**8300 KNOKE HEIST**

**DATUM VAN OPMAAK: 15 FEB 2011**



SCHAAL: 1/50

PLANNEN ONDER VOORBEHOUD VAN STUDIE STABILITEIT EN TECHNIEKEN  
 MEUBELS LOUËR TER INFO  
 DIT PLAN BLIJFT STEEDS EIGENDOM VAN  
 VANDERBRUGGEN ARCHITECTENBUREAU  
 GEEN REPRODUCTIE ZONDER TOELATING

**VANDERBRUGGEN**  
**ARCHITECTENBUREAU**