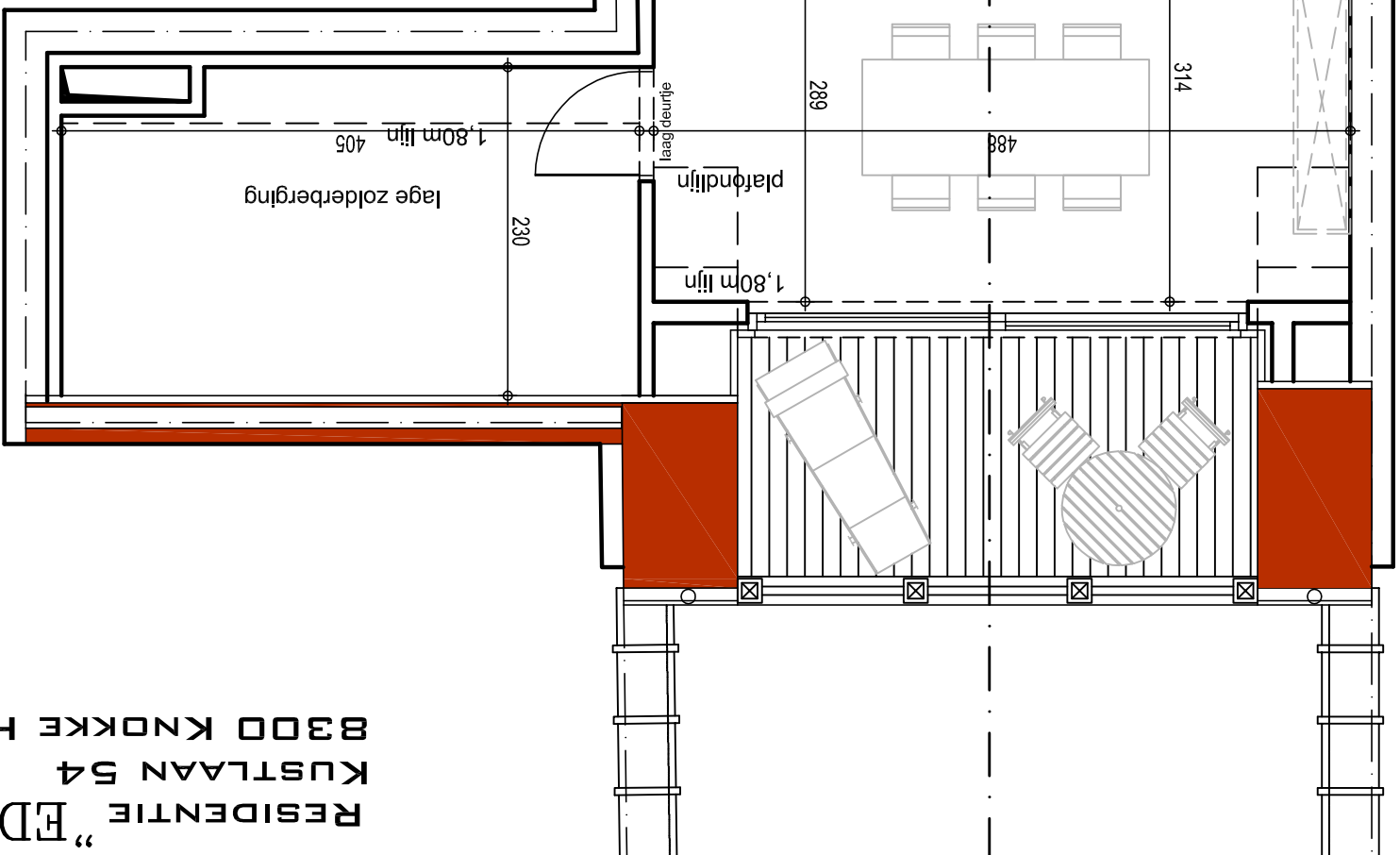
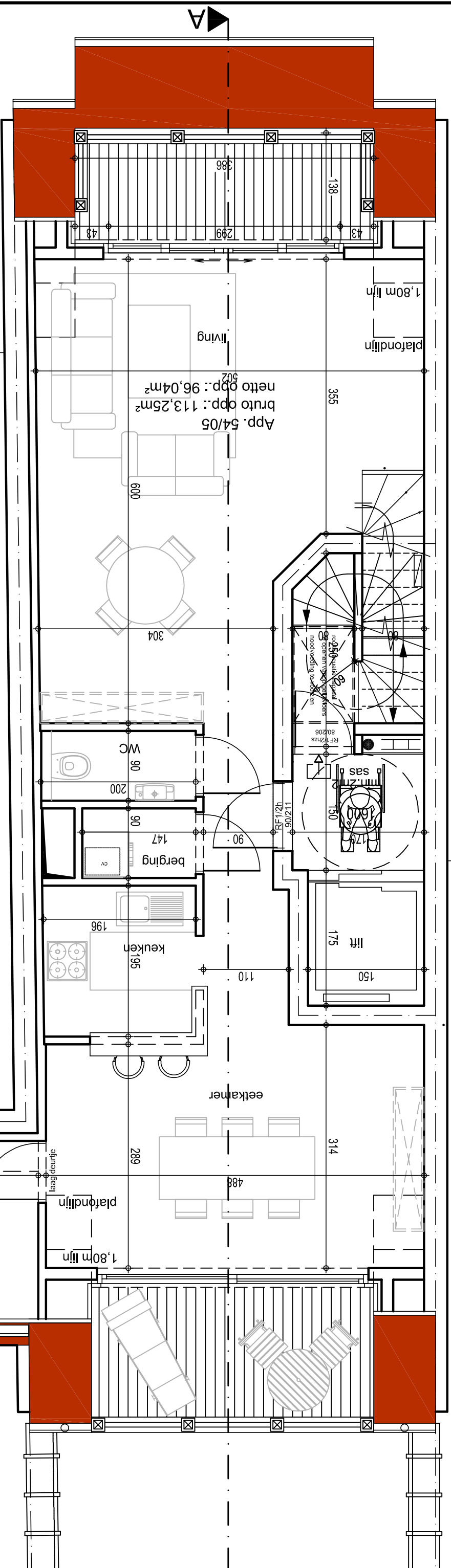


1 STE DAKVERDIEPING

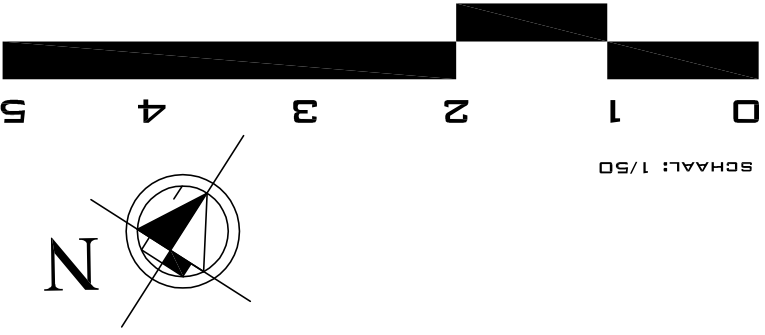


De eventuele niet afgewerkte gemeenschappelijke muren of nieuwe gemeen-  
 schappelijke muren ten gevolge van het lager bouwen en/of afbouwen dienen  
 afgewerkt te worden met parament in verzorgde baksteen of met dezelfde bak-  
 steen zoals gebruikt in de voorgevel.

De eventuele niet afgewerkte gemeenschappelijke muren of nieuwe gemeen-  
 schappelijke muren ten gevolge van het lager bouwen en/of afbouwen dienen  
 afgewerkt te worden met parament in verzorgde baksteen of met dezelfde bak-  
 steen zoals gebruikt in de voorgevel.



SCHAAL: 1/50



DATUM VAN OPMAAK: 15 FEB 2011